



certyfikat zgodności
PN-EN 12950-1

STRATE
Technologie für Abwasser

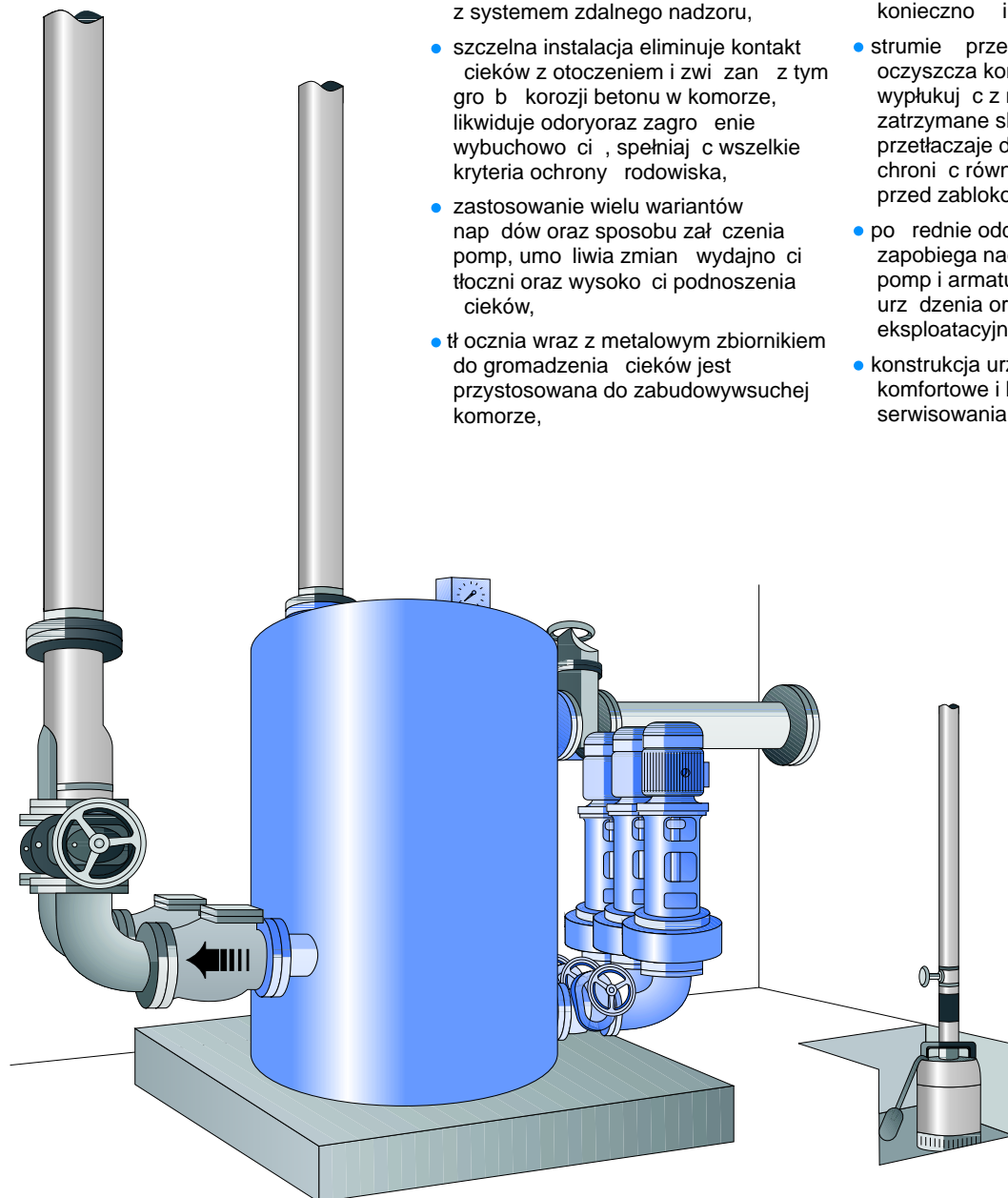
AWALIFT 8/3

TŁOCZNIA CIEKÓW Z PODZIEMNYM SYSTEMEM SEPARACJI SKRATEK

Agregat pompowy zbudowany na bazie stalowego zbiornika, wyposażony w trzy zespoły pomp wirnikowych z komorami do podziemnej separacji ciał stałych oraz w armaturę i urządzenia niezbędne do przepompowywania cieków.

Charakterystyka:

- tłocznia AWALIFT 8/3 jest wyposażona w urządzenia technologiczne oraz sterowanie, przystosowane do pracy w trybie automatycznym wraz z systemem zdalnego nadzoru,
- szczelna instalacja eliminuje kontakt cieków z otoczeniem i związane z tym zagrożenie korozji betonu w komorze, likwiduje odory oraz zagrożenie wybuchowe i, spełnia wszystkie kryteria ochrony środowiska,
- zastosowanie wielu wariantów napędów oraz sposobu załączenia pomp, umożliwia zmianę wydajności tłoczni oraz wysokości podnoszenia cieków,
- tłocznia wraz z metalowym zbiornikiem do gromadzenia cieków jest przystosowana do zabudowy suchej komorze,
- zamontowane wewnątrz zbiornika separatory - komory zaporowe ciał stałych, skutecznie chroni pompy przed zapychaniem oraz eliminują konieczność instalowania krat,
- strumień przepompowywanej cieczy oczyszcza komory separatorów, wypłukując z nich wcześniej zatrzymane skratki, a następnie przetaczając do przewodu tłoczniczego, chroni ciek równocześnie przed zablokowaniem,
- podziemne oddzielenie skratek zapobiega nadmiernemu zużyciu pomp i armatury, wydłuża żywotność urządzenia oraz obniża koszty eksploatacyjne,
- konstrukcja urządzenia zapewnia komfortowe i bezpieczne warunki serwisowania i obsługi.



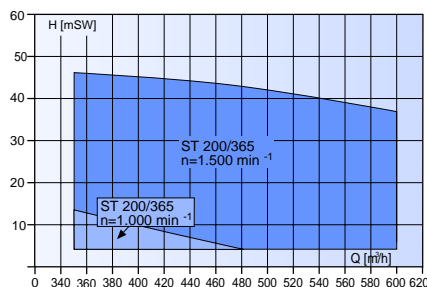
AWALIFT 8/3

Zastosowanie:	cieki sanitarne, przemysłowe oraz ogólnospławne
Wydajno urz dzenia:	400 m ³ /h 20.000 RLM*
rednica swobodnego przelotu instalacji wewn trznej:	Ø 200 mm ¹⁾
Wysoko podnoszenia:	Do 96 mSW
Wymiary zbiornika Ø x H:	Ø 2.500 mm x 3.000 mm
Obj to zbiornika:	11,0 m ³
Ci ar:	ok. 3.800 kg
Powierzchnia pod zabudow :	5,5 m x 4,5 m lub Ø 5,5 m
Otwór technologiczny w pokrywie komory:	2,8 m x 2,8 m
Przył cze na dopływie cieków:	Króciec kołnierzowy PN 10, DN 400 ¹⁾
Wysoko monta owa dopływu:	H _D = 2.300 mm
Przył cze na ruroci gu tłocznym:	Zł cze kołnierzowe PN 10, DN 250
Napowietrzanie i odpowietrzanie:	Króciec dla rur DN 220
Zespoły pompowe:	wg doboru **
Przył cze elektryczne:	400V, 50 Hz lub inne na zamówienie
Stopie ochrony:	IP 54
Moc nap dów elektrycznych:	wg potrzeb

* RLM – Równowa na Liczba Mieszka ców

** Wielko wirników i charakterystyka pomp jest indywidualnie dobiekana wg danych projektowych.

Zakres pracy pomp



Istnieje mo liwo doboru pomp o charakterystyce poza obszarem wykresu. Uzyskanie podnoszenia cieków do 96 mSW jest mo liwe poprzez szeregowe połączenie dwóch pomp.

Materiały

Zbiornik:	St 37 – 2
Pompy:	GG 25
Pokrycie zewn trzne***:	Farba gruntowa - PERMATEX® Farba zewn trzna poliuretanowa, kolor zielony
Ochrona antykorozyjna:	Powłoka natryskowa EGD/TPE

Inne materiały wg ycze Zamawiaj cego.
*** równowa ne z powłok EKB.

Opis urz dzenia

Tłocznia AWALIFT 8/3 jest fabrycznie zmontowanym, w pełni automatycznym agregatem, odpornym na media agresywne. Urz dzenie spełnia warunki określone w obowiązujących w Polsce przepisach oraz wymagania dyrektyw Unii Europejskiej.

Szczelny zbiornik jest wykonany z blachy stalowej, zabezpieczonej powłoką ochronną, odporną na media agresywne. Relatywnie mała pojemność zbiornika wymusza krótki cykl pracy i czyste czyszczenie się pomp, co skraca czas przetrzymywania cieków i ogranicza możliwość ich zagniewania.

Opracowany przez STRATE system wewnętrznej separacji czyszczenia stałych, z wykorzystaniem komór do oddzielania skratek, zapewnia bezawaryjną pracę wielokanałowych pomp wirnikowych oraz optymalne zużycie energii. Zastosowany system zapobiega ponadto tworzeniu się wewnątrz zbiornika tzw. kołnierzów, nadmiernej osadzie tłuszczu oraz zaleganiu czyszczenia płynących.

Sterowany elektronicznie układ przemienny lub równoległej pracy pomp gwarantuje niezakłócony cykl pracy tłoczni w najtrudniejszych warunkach eksploatacyjnych.

Przekrój instalacji wewnętrznej - Ø 200 ¹⁾ umożliwia bezproblemowe przetłaczanie skratek o względnie dużych gabarytach.

Zainstalowane klapy zwrotne AWASTOP posiadają całkowicie wolny przelot i dzięki czyszczeniu w strumieniu cieków nie ulegają zablokowaniu.

Konstrukcja agregatu pozwala na łatwy dostęp do wszystkich elementów wyposażenia instalacji oraz stwarza bezpieczne i komfortowe warunki kontroli i serwisowania.

Zakres zastosowania

Tłocznia AWALIFT 8/3 jest stosowana dla miejscowo ci do 20.000 mieszkań ców, w sytuacji braku

technicznego lub ekonomicznego uzasadnienia budowy kanalizacji grawitacyjnej.

W systemie kanalizacji obejmującej zlewnie dla kilku miejscowości oraz przesyłu cieków na dużą odległość, tłocznie AWALIFT mogą być jako po prostu przepompownie tranzytowe.

W kurortach i ośrodkach wczasowych, przy nierównomiernych, sezonowych zmianach ilości dopływających cieków, dzięki możliwości czyszczenia kłapy pompy z osobną lub ich pracy w układzie równoległym, można dostosować wydajność tłoczni do bieżących potrzeb.

Z uwagi na szczelną instalację zabudowa tłoczni nie wymaga stosowania stref ochronnych.

Zakres dostaw

Standardowa komplektacja tłoczni AWALIFT 8/3 obejmuje następujące zespoły:

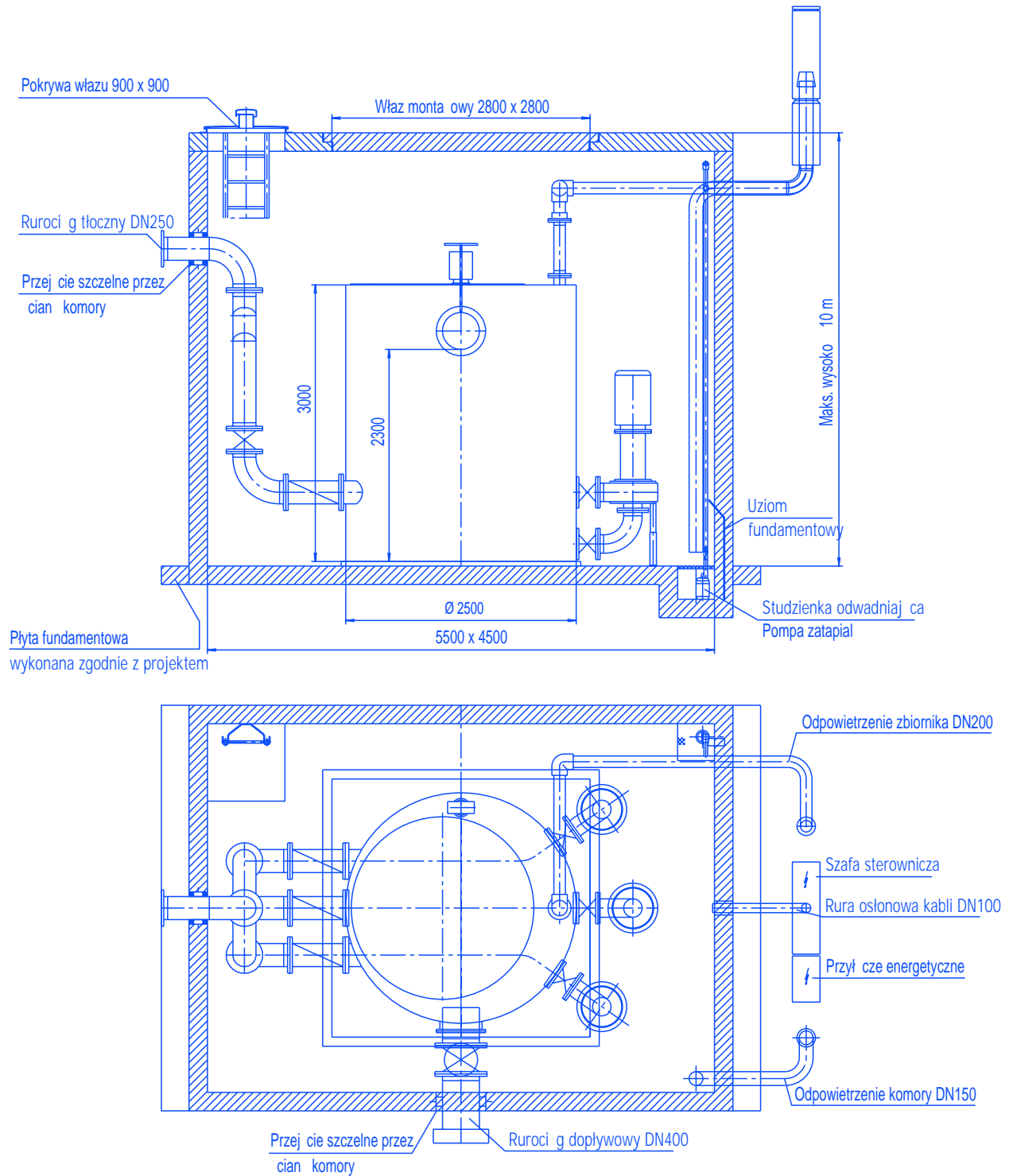
- 1 zbiornik z trzema wbudowanymi separatorami skratek,
- 3 zespoły pomp typu ST 200, każdy wyposażony w 2 zasuwy odcinające,
- 3 klapy zwrotne kołnierzowe AWASTOP PN 10, DN 200 ¹⁾
- 3 zasuwy kołnierzowe odcinające PN 10, DN 200 ¹⁾ do montażu na rurociągu tłocznym,
- 1 kolektor tłoczny PN 10, DN 200 / DN 250 ¹⁾
- 1 czujnik poziomu cieczy w zbiorniku tłoczni ze stycznikiem alarmowym,
- 1 szafa sterownicza (IP54).

Wyposażenie dodatkowe

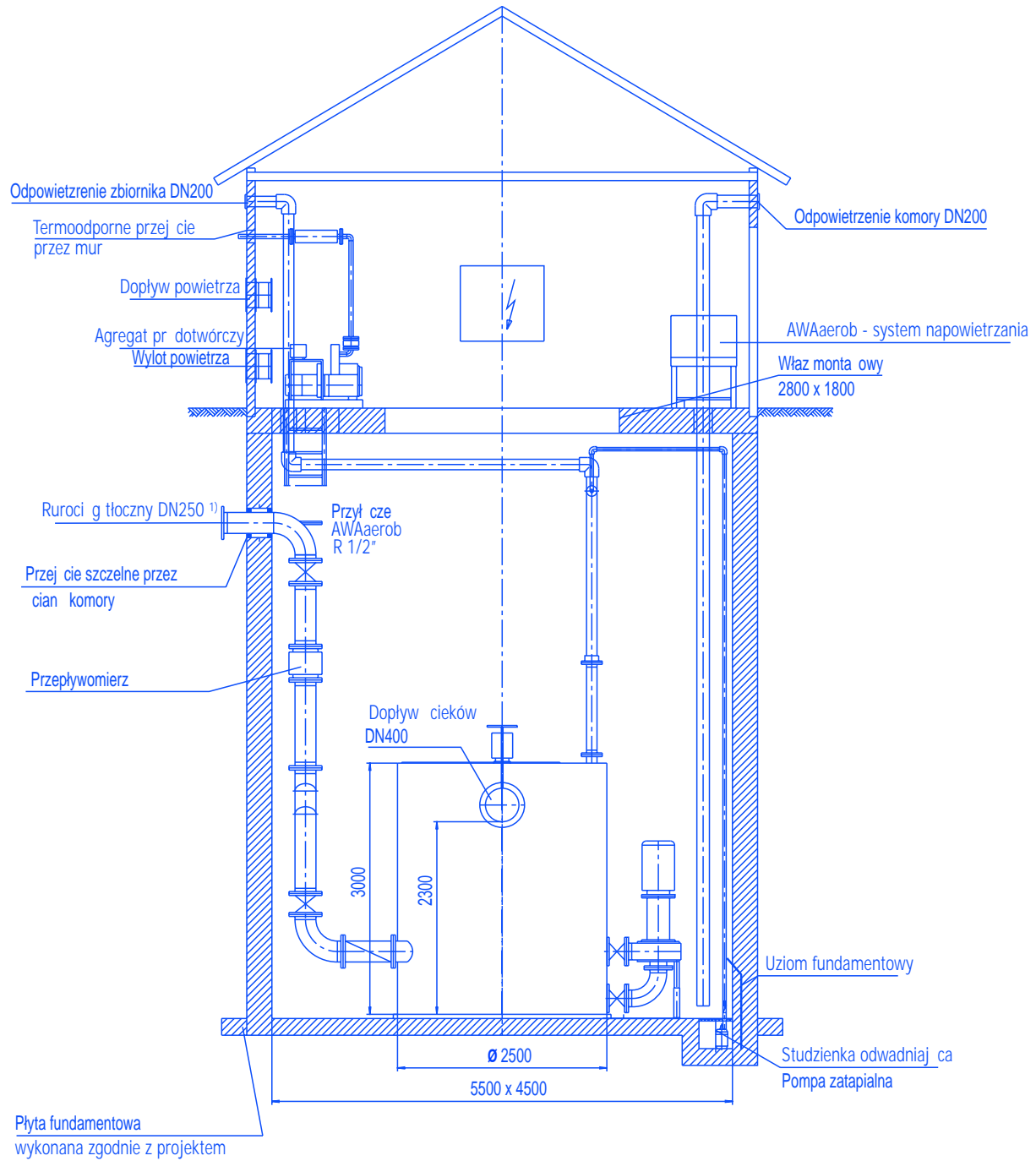
- kołnierzowe kształtki redukcyjne, do montażu na rurociągu na dopływie
- zasuwa odcinająca dopływ cieków,
- przepływomierz indukcyjny do pomiaru ilości przetłaczanych cieków,
- zawory na- i odpowietrzające, systemy napowietrzania cieków AWA aerob,
- bezprzewodowy (GSM), radiowy lub telefoniczny system zdalnego nadzoru nad pracą przepompowni,
- czujniki antywłamaniowe oraz systemy alarmowe,
- pompa zatapialna do odwodnienia komory przepompowni,
- wyposażenie komory: pokrywa włazu, drabina, szczelne przejście dla rur, itp.

Dodatkowe wyposażenie kompletowane jest wg ycze Zamawiaj cego.

¹⁾ rednica przewodów i armatury jest dobiekana na podstawie obliczeń hydraulicznych.



Projekt instalacji tłoczni AWALIFT 8/3



Przepompownia z zabudowaną tłocznią AWALIFT 8/3